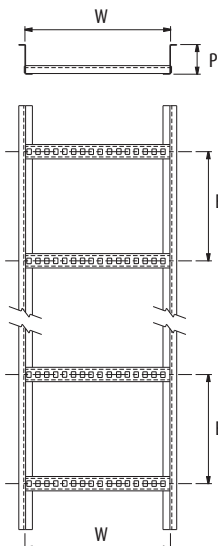
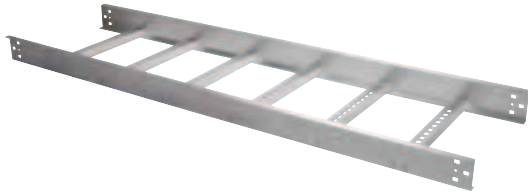


TRAMO RECTO

Longitud 3.66 mts. (12')



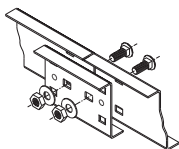
Codificación

MTR	- WW	EE	- **	
Tipo de producto	Ancho	Espacio entre travesaños	Características especiales	Clasificación
	04	06	(vacío)	Peralte 3¼" (83 mm) → 8C
	06	09	P4	Peralte 4" (102 mm) → 12A
	09	12	P4.5	Peralte 4.5" (114 mm) → 12A
	12	18	P5	Peralte 5" (127 mm) → 12A
	16		P6	Peralte 6" (152 mm) → 12A
	18		E	Calibre 16 (Aplica → 8A
	20			sólo para peralte 3¼")
	24			
	30			
	36			

*Charolas de peralte 3¼" con espacio entre travesaños de 18" son clasificación 8B.

TRAMO RECTO ESCALERA

Ancho (W)		Espacio de travesaños (E)		Código
mm	pul	mm	pul	
102	4	152	6	MTR-0406
		229	9	MTR-0409
		305	12	MTR-0412
		457	18	MTR-0418
152	6	152	6	MTR-0606
		229	9	MTR-0609
		305	12	MTR-0612
		457	18	MTR-0618
229	9	152	6	MTR-0906
		229	9	MTR-0909
		305	12	MTR-0912
		457	18	MTR-0918
305	12	152	6	MTR-1206
		229	9	MTR-1209
		305	12	MTR-1212
		457	18	MTR-1218
406	16	152	6	MTR-1606
		229	9	MTR-1609
		305	12	MTR-1612
		457	18	MTR-1618
457	18	152	6	MTR-1806
		229	9	MTR-1809
		305	12	MTR-1812
		457	18	MTR-1818
508	20	152	6	MTR-2006
		229	9	MTR-2009
		305	12	MTR-2012
		457	18	MTR-2018
610	24	152	6	MTR-2406
		229	9	MTR-2409
		305	12	MTR-2412
		457	18	MTR-2418
762	30	152	6	MTR-3006
		229	9	MTR-3009
		305	12	MTR-3012
		457	18	MTR-3018
914	36	152	6	MTR-3606
		229	9	MTR-3609
		305	12	MTR-3612
		457	18	MTR-3618



Producto calibre 16 (NEMA 8A) incluye dos conectores rápidos tipo "Z" y la tornillería requerida para su unión.
 Productos con otros calibres y/o peraltes incluyen dos conectores tradicionales tipo "Z" y la tornillería correspondiente.
 Cumplimiento de las normas NMX-J-511-ANCE-1999 y CFE 57000-59.